

arya

Projektname:
Aryanastrasse
Baufgabe:
Ersatzneubau
Bauherrschaft:
privat
Ort:
Herrliberg
Zeitraum:
2021-2025
Status:
Ausgeführt
Bilder:
Peter Tillessen, Zürich

Tiny-Villas

Kleinteilige Grundrisse, bautechnische Mängel und die ungenügende Ausnutzung waren schlechte Voraussetzungen für den Erhalt der bestehenden Liegenschaft. Die Bauherrschaft wünschte sich deshalb einen Ersatzneubau mit Tiny Houses. Dass die Tiny Houses weder nachhaltig noch ökonomisch sinnvoll sein würden, war abzu-sehen. Um der Vision dennoch Tribut zu zollen, haben wir fünf gefügte Tiny-Villas vorgeschlagen.

An der bevorzugten Lage mit Seeblick soll der Neubau auf den ersten Blick als repräsentatives Herrschaftshaus in Erscheinung treten. Wohnungen und Häuser im gehobenen Segment prägen die Umgebung. Das neue Haus wird in diesen Kontext eingebettet. Auf den zweiten Blick erkennt der aufmerksame Betrachter mehrere Hauszugänge. Fragen entstehen.

Fünf Hauseingänge führen in die verschiedenen „Kleinvillen“, jede mit exklusiver Terrasse, Wintergarten und Gartensitzplatz. Gemeinsam bilden sie ein kompaktes Volumen. Jede Einheit bietet Seeblick und Alpenpanorama. Die gartenseitige Südfassade knickt ab, mit Fernsicht in die Diagonale der Hangbebauung hin zur Alpenkette. Verschiedenartige Aussenräume sichern diese Qualität wetterunabhängig, ein Garten, eine gedeckte Terrasse oder ein geschützter Wintergarten.

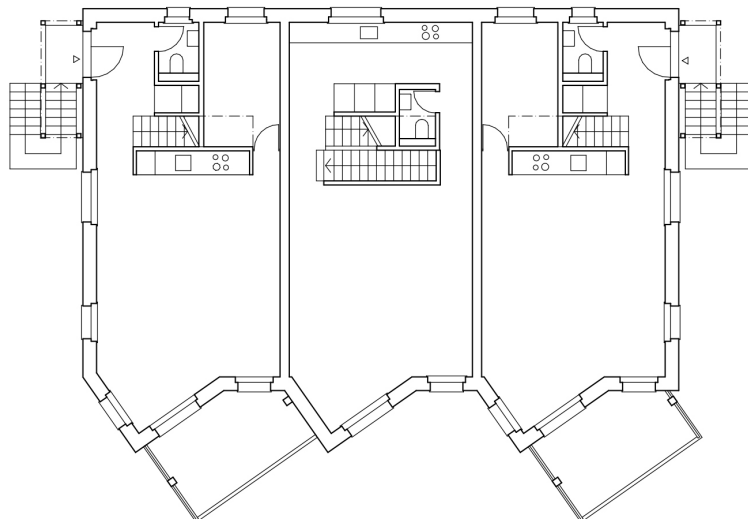
Jede Wohneinheit ist als Maisonette mit mindestens zwei Wohnebenen konzipiert. Ein grosszügiger, offener Wohn-Ess-Raum mit Zugang zum Wintergarten bildet den Lebensmittelpunkt der Mietwohnungen. Eine zweite Ebene dient dem Rückzug, für Arbeiten oder die Nachtruhe.



a.



b.



c.

a. Adresse
b. Treppenkörper
c. Obergeschoss