

# brue

Projektname:  
Wohnüberbauung Brünnen  
Baufgabe:  
Neubau  
Bauherrschaft:  
CPV / CAP Pensionskasse Coop  
Ort:  
Bern Brünnen  
Zeitraum:  
Februar - März 2011  
Status:  
Wettbewerb  
Bilder:  
maaars

## Wohnüberbauung Brünnen

„Das städtebauliche Grundmuster mit einer in der Regel viergeschossigen, kompakten Überbauung ist auf die öffentlichen Räume mit urbanen Strassen, Platz und Grünanlagen ausgerichtet.“ (Programmauszug)

Urbane Räume brauchen Dichte. Wir konzentrieren die Baumasse an der Ramuzstrasse und eröffnen damit die Möglichkeit einer zukünftigen Erweiterung zur Verdichtung. Drei einfache und kompakte Baukörper fassen die urbanen Räume der Ramuzstrasse und des Le-Corbusier-Platzes.

Die viergeschossigen Gebäudekörper werden partiell mit einem fünften Geschoss ergänzt und setzen so städtebauliche Akzente - am Platz, am Anfang und Ende der Ramuzstrasse. Die tiefen Gebäudekörper gewährleisten eine hohe Wirtschaftlichkeit und dank ihres optimierten Verhältniss von Oberflächen zu Volumen einen geringen Wärmeverlust.

Der grosszügige Garten-Hof kann vielfältig als Spiel- und Erholungsraum genutzt werden, heute wie auch nach der Erweiterung.

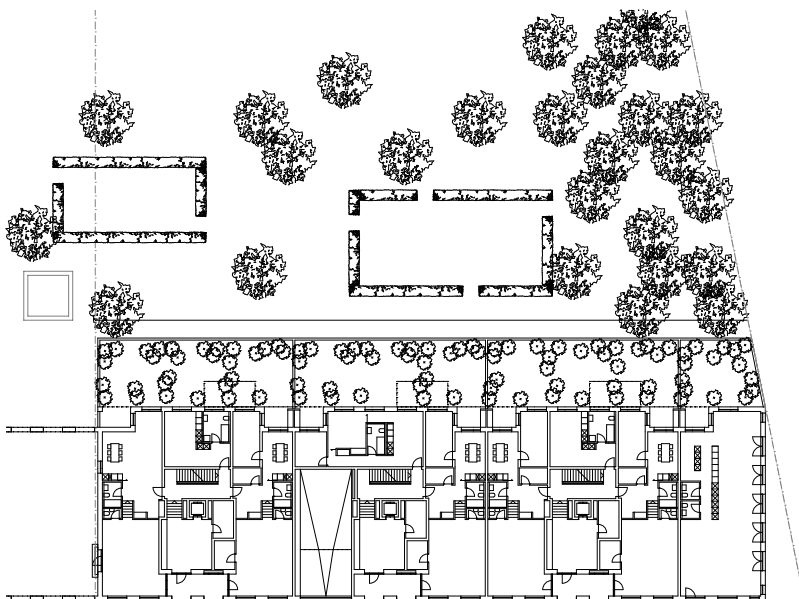


a.



b.

- a. Ramuzstrasse
- b. Innenraum Atelier
- c. Erdgeschoss



c.