

Ingg

Projektname:

MFH Im Lingg 2

Baufaufgabe:

Gesamtsanierung

Bauherrschaft:

Basler Versicherung

Ort:

Thalwil

Zeitraum:

2016 - 2018

Status:

Ausgeführt

Bilder:

Sabrina Scheja, Rebstein

Vom Laubengang zur Maisonette

Das Gebäude mit Baujahr 1968 weist eine einfache Schottenbaustruktur aus: Alle Decken sind betoniert, die Wände sind gemauert. Zwischen den Schotten wurden kleinräumige Einzimmerwohnungen über Laubengänge erschlossen. Gewünscht war die Gesamtsanierung der Liegenschaft mit einer Optimierung der Ausnützung und grösseren Wohnungen mit aktuellem Ausbaustandard.

Der neue Attikaaufbau erweitert den Bestand um ein Geschoss. Die präzise Setzung auf die bestehende Struktur ermöglichte uns, die Ergänzung ebenfalls in Mauerwerk und Beton zu konstruieren und so das statische System des Gebäudes weiterzuführen. Die bestehenden Schotten bilden weiterhin die prägende Struktur des Hauses. Deshalb wählten wir auch vertikale Verbindungen für die Vergrößerung der Wohneinheiten anstatt von horizontalen Durchbrüchen, welche die Schotten zu stark reduziert hätten. So konnten aus zwei ehemaligen Kleinwohnungen eine grosszügige Maisonette mit Wohn- und Schlafgeschoss realisiert werden. Kompakte Kerne mit internem Treppenhaus und Nasszelle verbinden nun die beiden Geschosse. Mit der Anordnung zweier Maisonette übereinander liegender erhält jede Wohnung zudem einen exklusiven Aussenraum: Garten oder Dachterrasse.

a. Adresse

b. Laubengang

c. Treppe Maisonette

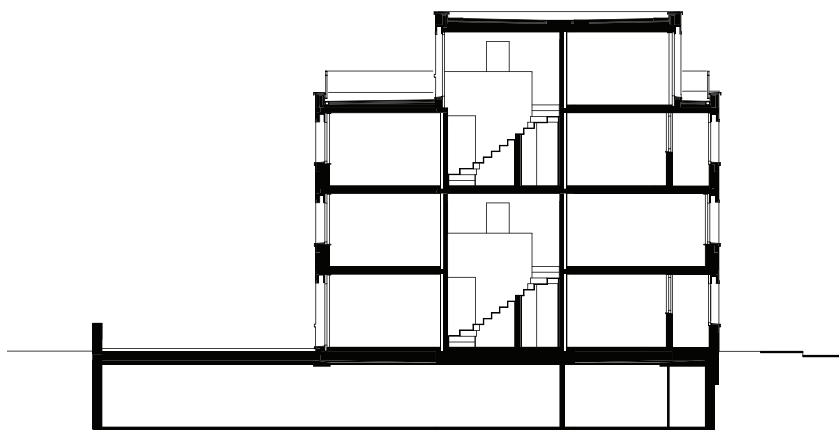
d. Querschnitt



a.



b./ c.



d.