

bitz

Projektname:

Schulhaus Bitzium

Baufaufgabe:

Schulhauserweiterung

Bauherrschaft:

Stadt Bern, Stadtbauten Bern

Ort:

Schönberg Bern

Zeitraum:

November 2008 - Februar 2009

Status:

Wettbewerb

Zusammenarbeit:

Felix Ackerknecht

Schulhaus Bitzium

Die denkmalgeschützte Schulanlage Bitzium soll um eine Dreifachturnhalle und zwei Schulzimmer erweitert werden.

Der historische Winkelbau wird auf einen Gebäudesockel gestellt und seine markante Erscheinung dadurch gestärkt. Im Sinne des Weiterbauens ergänzt die neue Sporthalle die Schulanlage zu einem geschlossenen Ganzen.

Der Sockel der Schulanlage wird in der Erweiterung aufgenommen und zu einem eigentlichen Plateau ausgebaut. Dessen Verkleidung wird mit grossformatigen Kunststeinplatten aus Recyclingbetonelementen ausgebildet. Die Fensteröffnungen orientieren sich am Motiv der Fenster im Sockel des Schulhauses. Über dem Sockel erhebt sich eine filigrane, raumhaltige Krone. Sie nimmt einerseits den ursprünglich im Schulhaus untergebrachten Kindergarten auf und bildet andererseits als durchlässige Pergola den Abschluss des Sportplatzes zur Strasse. Ein Maschendrahtzaun zur Abschirmung des Sportplatzes wird somit überflüssig.

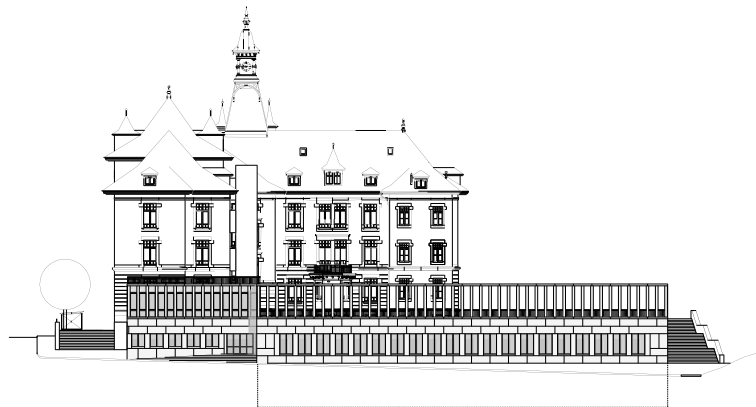
a. Stadtfront

b. Nordwestfassade

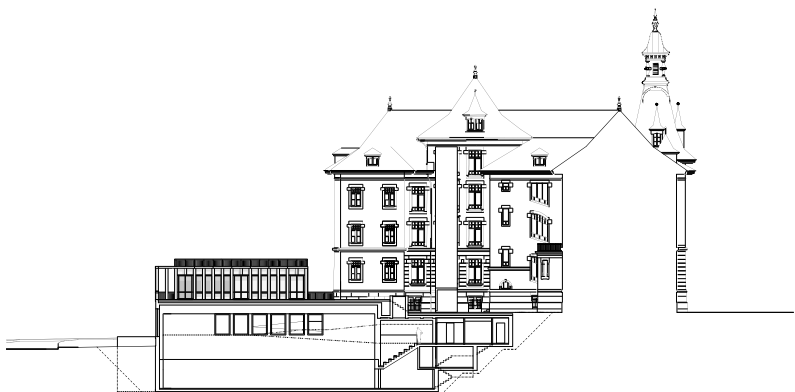
c. Querschnitt



a.



b.



c.